

«Многофункциональный гостиничный комплекс с подземной автостоянкой»,
по адресу: г. Москва, 2-й Силикатный проезд, вл. 8

Рабочая документация

Архитектурные решения

Корпус 3. Узлы строительные

КП-135Р-АР-1.3.2

СОГЛАСОВАНО

Главный инженер проекта
АО «ГК «ОСНОВА»

А. А. Николаев

09.12.2024 г.

«Многофункциональный гостиничный комплекс с подземной автостоянкой»,
по адресу: г. Москва, 2-й Силикатный проезд, вл. 8

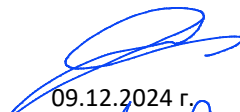
Рабочая документация

Архитектурные решения

Корпус 3. Узлы строительные

КП-135Р-АР-1.3.2

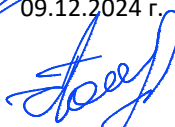
Генеральный директор



М. С. Шмаков

09.12.2024 г.

Главный инженер проекта



М. С. Попов

09.12.2024 г.

Ведомость основных комплектов рабочих чертежей КП-135Р-АР																
Обозначение						Наименование						Примечание				
Согласовано						КП-135Р-АР-0.1						Подземная часть. Кладочные планы				
						КП-135Р-АР-0.2						Подземная часть. Узлы строительные				
						КП-135Р-АР-0.3						Подземная часть. Маркировочные планы				
						КП-135Р-АР-0.4						Подземная часть. Узлы архитектурные				
						КП-135Р-АР-1.1.1						Корпус 1. Кладочные планы				
						КП-135Р-АР-1.1.2						Корпус 1. Узлы строительные				
						КП-135Р-АР-1.1.3						Корпус 1. Маркировочные планы				
						КП-135Р-АР-1.1.4						Корпус 1. Узлы архитектурные				
						КП-135Р-АР-1.1.5						Корпус 1. Фасады				
						КП-135Р-АР-1.1.6						Корпус 1. Узлы фасадов				
						КП-135Р-АР-1.2.1						Корпус 2. Кладочные планы				
						КП-135Р-АР-1.2.2						Корпус 2. Узлы строительные				
						КП-135Р-АР-1.2.3						Корпус 2. Маркировочные планы				
						КП-135Р-АР-1.2.4						Корпус 2. Узлы архитектурные				
						КП-135Р-АР-1.2.5						Корпус 2. Фасады				
						КП-135Р-АР-1.2.6						Корпус 2. Узлы фасадов				
						КП-135Р-АР-1.3.1						Корпус 3. Кладочные планы				
						КП-135Р-АР-1.3.2						Корпус 3. Узлы строительные				
						КП-135Р-АР-1.3.3						Корпус 3. Маркировочные планы				
						КП-135Р-АР-1.3.4						Корпус 3. Узлы архитектурные				
						КП-135Р-АР-1.3.5						Корпус 3. Фасады				
						КП-135Р-АР-1.3.6						Корпус 3. Узлы фасадов				
						КП-135Р-АР-1.4.1						Корпус 4. Кладочные планы				
						КП-135Р-АР-1.4.2						Корпус 4. Узлы строительные				
						КП-135Р-АР-1.4.3						Корпус 4. Маркировочные планы				
						КП-135Р-АР-1.4.4						Корпус 4. Узлы архитектурные				
						КП-135Р-АР-1.4.5						Корпус 4. Фасады				
						КП-135Р-АР-1.4.6						Корпус 4. Узлы фасадов				
Взам. инв. №																
Подп. и дата																
Инв. № подл.																





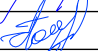

Заказчик: АО ГК «ОСНОВА»						КП-135Р-АР-1.3.2						
						«Многофункциональныйгостиничный комплекс с подземной автостоянкой», по адресу: г. Москва, 2-й Силикатный проезд, вл. 8						
Изм.	Кол.уч.	Лист	№док.	Подпись	Дата							
Разработал		Ваганов			09.12.24	Корпус 3. Узлы строительные				Стадия	Лист	Листов
Проверил		Ваганов			09.12.24					Р	1	
Н. контр.		Малиновская			09.12.24	Общие данные (начало)				 CREATIVE PROJECT проектное бюро		
ГИП		Попов			09.12.24							
ГАП		Ваганов			09.12.24							

Ведомость рабочих чертежей основного комплекта КП-135Р-АР-1.3.2

Лист	Наименование	Примечание
1	Общие данные (начало)	
2	Общие данные (продолжение)	
3	Общие данные (окончание)	
4	Кирпич. Узел 1.1 Верхнее, нижнее примыкание	
5	Кирпич. Узел 1.2 Боковое примыкание к стене. Узел 1.2.1 Боковое примыкание к фахверку	
6	Газобетон. Узел 1.3 Верхнее, нижнее примыкание	
7	Газобетон. Узел 1.4 Боковое примыкание	
8	Фахверк. Узел 1.6 Крепление фахверка	
9	Гипсовые плиты. Узел 1.7 Верхнее, нижнее примыкание	
10	Гипсовые плиты. Узел 1.8 Боковое примыкание	
11	Кровля. Узел 4.9 Водосточная воронка Узел 4.10 Фановый стояк ВК	
12	Кровля. Узел 4.11 Примыкание к парапету. Узел 4.5 Примыкание к шахте стакана ОВ/люка	

Согласовано				

Взам. инв. №	
Подп. и дата	
Инв. № подл.	

						Заказчик: АО ГК «ОСНОВА»						КП-135Р-АР-1.3.2		
						«Многофункциональный гостиничный комплекс с подземной автостоянкой», по адресу: г. Москва, 2-й Силикатный проезд, вл. 8								
Изм.	Кол.уч.	Лист	№ док.	Подпись	Дата	Корпус 3. Узлы строительные				Стадия	Лист	Листов		
Разработал		Ваганов			09.12.24					Р	2			
Проверил		Ваганов			09.12.24									
Н. контр.		Малиновская			09.12.24	Общие данные (продолжение)				 CREATIVE PROJECT проектное бюро				
ГИП		Попов			09.12.24									
ГАП		Ваганов			09.12.24									

Общие указания







1. Рабочая документация разработана на основании:
 - Проектной документации на строительство объекта утвержденной в установленном порядке, в отношении которой было получено положительное заключение экспертной организации Государственного автономного учреждения города Москвы "Московская государственная экспертиза" №77-2-1-3-026004-2023 от 17.05.2023 г;
 - Технического задания на разработку рабочей документации
2. Рабочая документация разработана в соответствии с требованиями действующих технических регламентов, стандартов, сводов правил, других документов, содержащих установленные требования, а также выданными техническим условиями.
3. Перечень нормативных документов, на которые даны ссылки в рабочих чертежах:
 - ГОСТ 19903-2015 Прокат листовой горячекатаный;
 - ГОСТ 8509-93 Уголки стальные горячекатаные равнополочные;
 - ГОСТ 14771-76 Соединения сварные;
 - ГОСТ Р 59599-2021 Пена монтажная однокомпонентная полиуретановая в аэрозольной упаковке;
4. За относительную отметку 0.000 принята отметка чистого пола, соответствующая абсолютной отметке 140,920.
5. В рабочей документации не применяются новые технологические процессы, оборудование, конструкции, изделия и материалы, защищенные патентным правом и требующие проверку на патентную чистоту.
6. Перечень видов работ, которые оказывают влияние на безопасность здания или сооружения и для которых необходимо составлять акты освидетельствования скрытых работ, ответственных конструкций и участков сетей инженерно-технического обеспечения:
 - Монтажные работы для мест, где не предусмотрен открытый доступ к участкам конструкций, и в соответствии с технологией строительства контроль за выполнением которых не может быть проведен после выполнения других работ.
7. В данном комплекте разработаны решения по выполнению узлов кладочных работ надземной части здания Корпуса 3 и устройства узлов элементов кровли надземной части здания Корпуса 3 .
8. Чертежи данного комплекта смотреть совместно с чертежами комплекта КП-135Р-АР-1.3.1;
9. Монтаж выполнять в соответствии с рекомендациями и инструкциями производителей используемых материалов.
10. Привязки монолитных железобетонных конструкций чертежи марки КЖ
11. Материалы можно заменить на аналогичные по характеристикам по согласованию.
12. Узлы гидроизоляции допускается уточнить по согласованию с производителем материалов;
13. Составы кровель по типам см. КП-135Р-АР-1.3.1;
14. В томе разработаны узлы креплений и сопряжений материалов и конструкций. Характеристики, марки, объемы материалов см. КП-135Р-АР-1.3.1.

Согласовано

Взам. инв. №

Подп. и дата

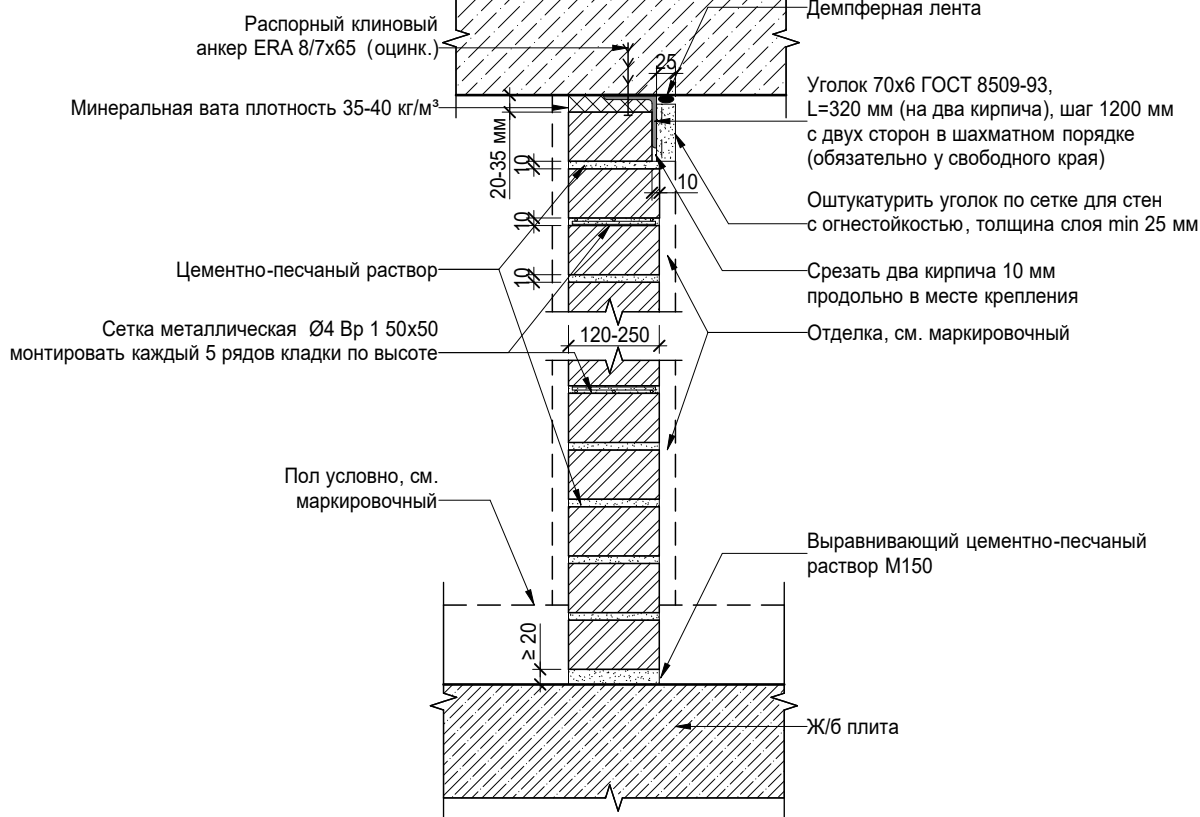
ИНВ. № подл.

						Заказчик: АО ГК «ОСНОВА»			КП-135Р-АР-1.3.2			
						«Многофункциональный гостиничный комплекс с подземной автостоянкой», по адресу: г. Москва, 2-й Силикатный проезд, вл. 8						
Изм.	Кол.уч.	Лист	№док.	Подпись	Дата	Корпус 3. Узлы строительные			Стадия	Лист	Листов	
Разработал	Ваганов				09.12.24				Р	3		
Проверил	Ваганов				09.12.24							
Н. контр.		Малиновская			09.12.24	Общие данные (окончание)			 CREATIVE PROJECT проектное бюро			
ГИП		Попов			09.12.24							
ГАП		Ваганов			09.12.24							

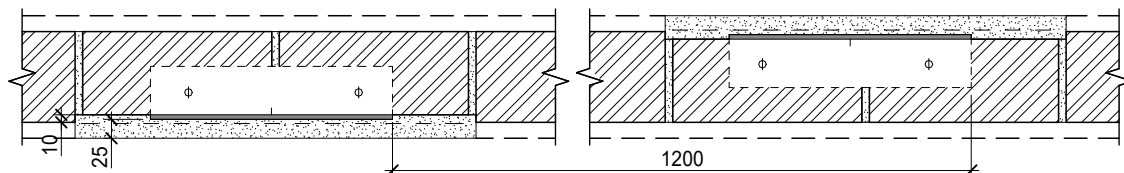
Согласовано

1.1

Кирпич. Верхнее, нижнее примыкание
(поперечное сечение)



Фрагмент плана верхнего крепления



Взам. инв. №

Подп. и дата

Инв. № подл.

Заказчик: АО ГК «ОСНОВА»

КП-135Р-АР-1.3.2

«Многофункциональный гостиничный комплекс с
подземной автостоянкой»,
по адресу: г. Москва, 2-й Силикатный проезд, вл. 8

Изм.	Кол.уч.	Лист	Подок.	Подпись	Дата
Разработал	Ваганов				09.12.24
Проверил	Ваганов				09.12.24
Н. контр.	Малиновская				09.12.24
ГИП	Попов				09.12.24
ГАП	Ваганов				09.12.24

Корпус 3. Узлы строительные

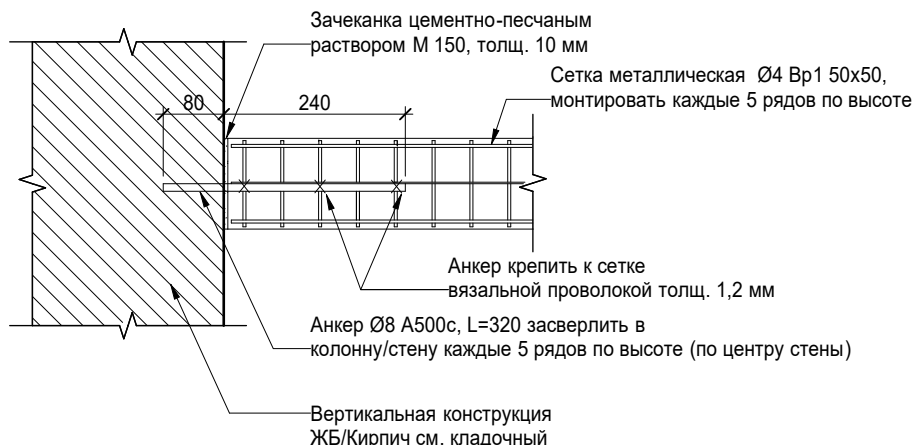
Кирпич. Узел 1.1 Верхнее, нижнее
примыкание

Стадия	Лист	Листов
Р	4	

CREATIVE PROJECT
проектное бюро

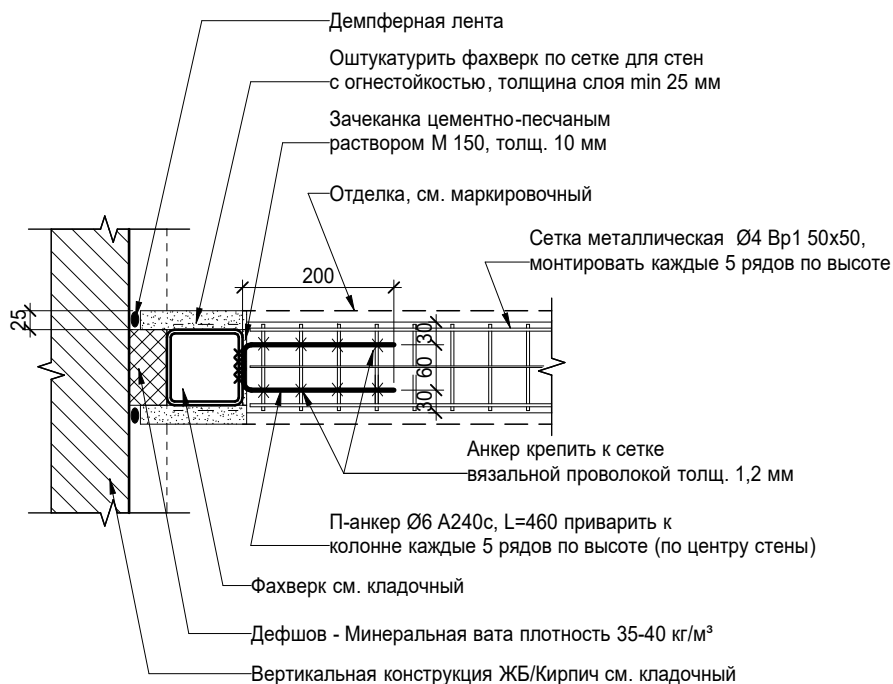
1.2

Кирпич. Боковое примыкание к стене (план)



1.2.1

Кирпич. Боковое примыкание к факверку (план)



Согласовано

Взам. инв. №

Подп. и дата

Инв. № подл.

Заказчик: АО ГК «ОСНОВА»

КП-135Р-АР-1.3.2

«Многофункциональный гостиничный комплекс с подземной автостоянкой»,
по адресу: г. Москва, 2-й Силикатный проезд, вл. 8

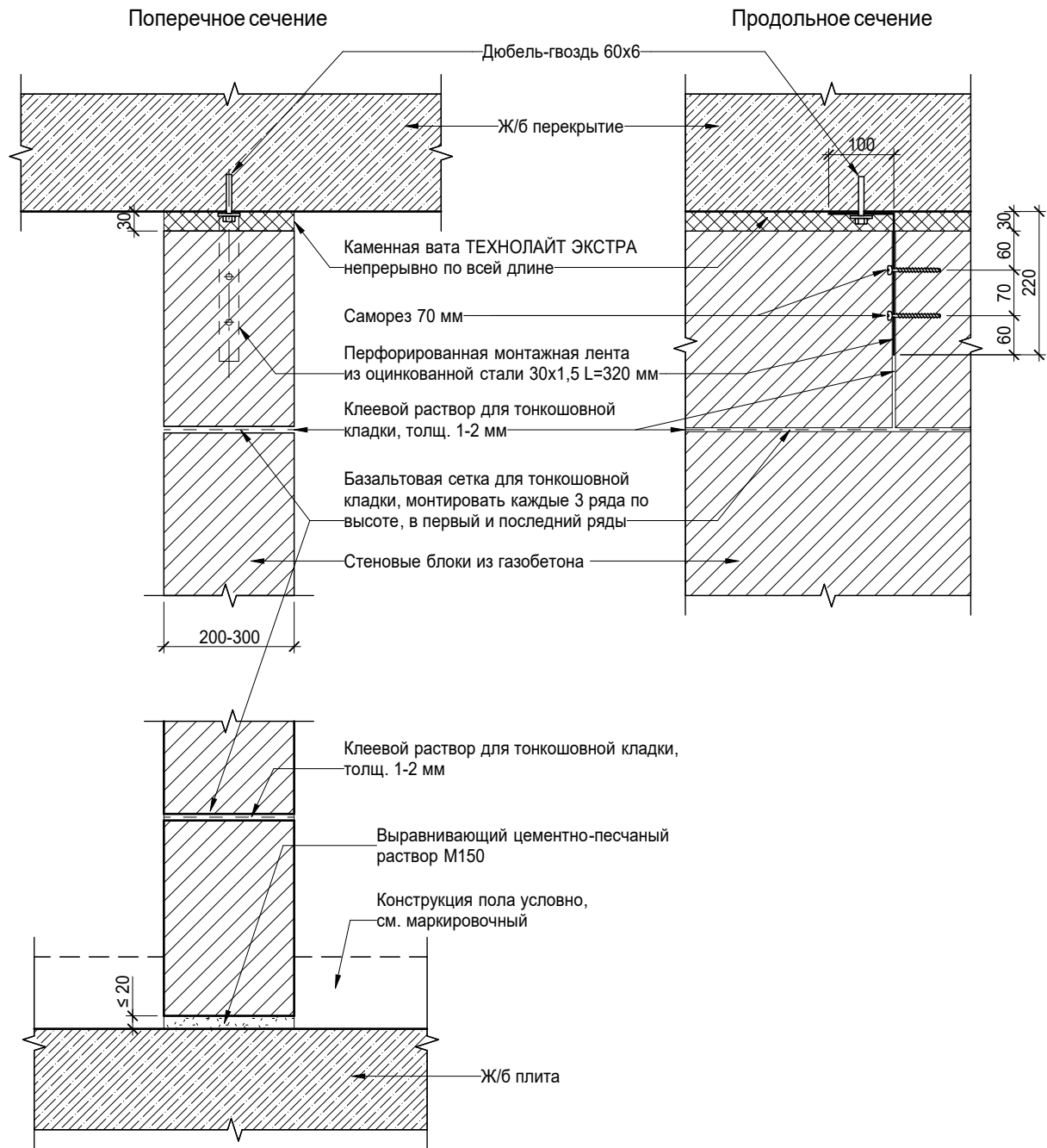
Изм.	Кол.уч.	Лист	№ док.	Подпись	Дата
Разработал	Ваганов				09.12.24
Проверил	Ваганов				09.12.24
Н. контр.	Малиновская				09.12.24
ГИП	Попов				09.12.24
ГАП	Ваганов				09.12.24

Корпус 3. Узлы строительные

Кирпич. Узел 1.2 Боковое примыкание к стене. Узел 1.2.1 Боковое примыкание к факверку

Стадия	Лист	Листов
Р	5	

CREATIVE PROJECT
проектное бюро









Примечание:
1. Верхнее крепление с шагом ≤ 3 м, при длине перегородки менее 3 м - одно крепление.

Согласовано					

Взам. инв. №	
--------------	--

Подп. и дата	
--------------	--

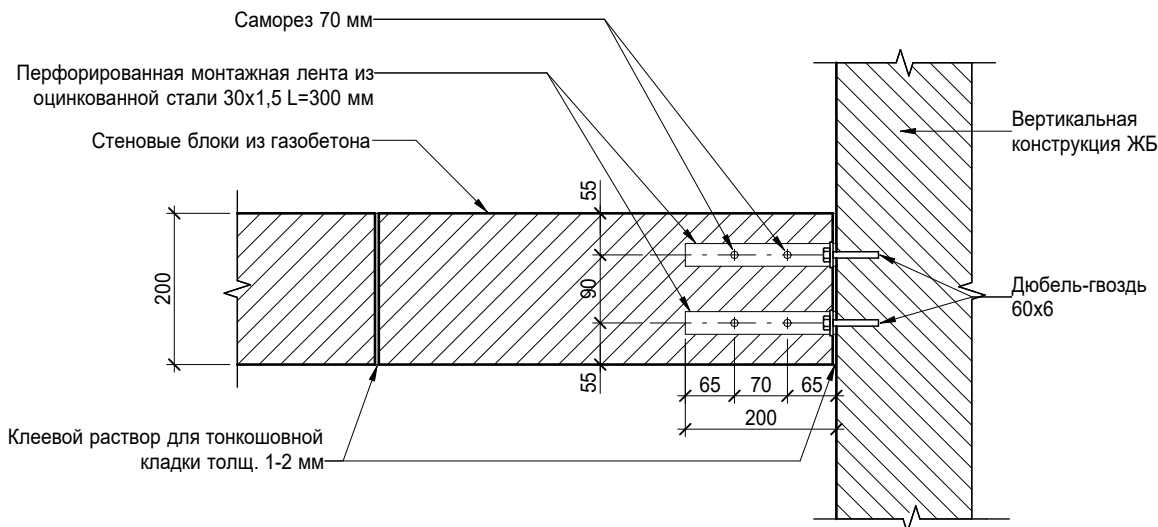
Инв. № подл.	
--------------	--

						Заказчик: АО ГК «ОСНОВА»				КП-135Р-АР-1.3.2			
						«Многофункциональный гостиничный комплекс с подземной автостоянкой», по адресу: г. Москва, 2-й Силикатный проезд, вл. 8							
Изм.	Кол.уч.	Лист	№ док.	Подпись	Дата	Корпус 3. Узлы строительные				Стадия	Лист	Листов	
Разработал	Ваганов				09.12.24					Р	6		
Проверил	Ваганов				09.12.24								
						Газобетон. Узел 1.3 Верхнее, нижнее примыкание				 CREATIVE PROJECT проектное бюро			
Н. контр.	Малиновская				09.12.24								
ГИП	Попов				09.12.24								
ГАП	Ваганов				09.12.24								

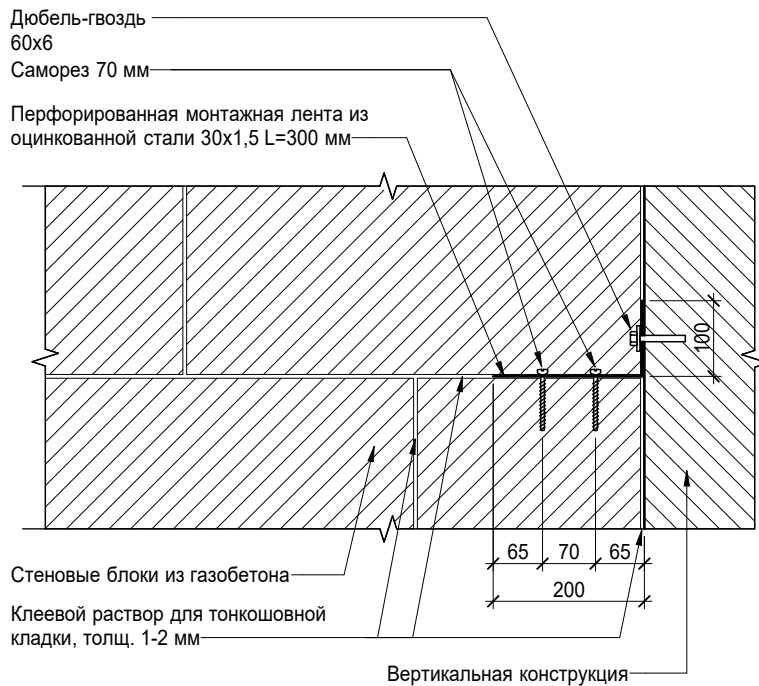
1.4

Газобетон. Боковое примыкание

Сечение в плане



Продольное сечение



Примечание:

1. Крепление с шагом ≤ 1300 мм, второй ряд от верха и низа;
2. Базальтовую сетку монтировать в горизонтальные швы каждые 3 ряда кладки по высоте, в первый и последний ряды.

Согласовано					

Взам. инв. №

Подп. и дата

Инв. № подл.

Заказчик: АО ГК «ОСНОВА»

КП-135Р-АР-1.3.2

«Многофункциональный гостиничный комплекс с подземной автостоянкой»,
по адресу: г. Москва, 2-й Силикатный проезд, вл. 8

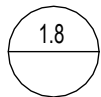
Изм.	Кол.уч.	Лист	№ док.	Подпись	Дата
Разработал	Ваганов				09.12.24
Проверил	Ваганов				09.12.24
Н. контр.	Малиновская				09.12.24
ГИП	Попов				09.12.24
ГАП	Ваганов				09.12.24

Корпус 3. Узлы строительные

Стадия	Лист	Листов
Р	7	

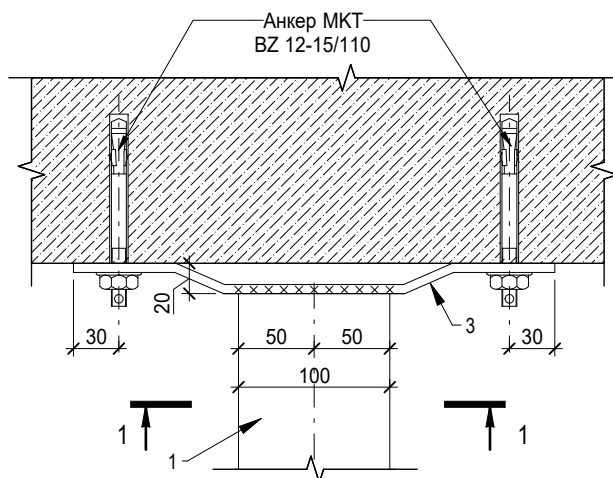
Газобетон. Узел 1.4 Боковое примыкание

CREATIVE PROJECT
проектное бюро

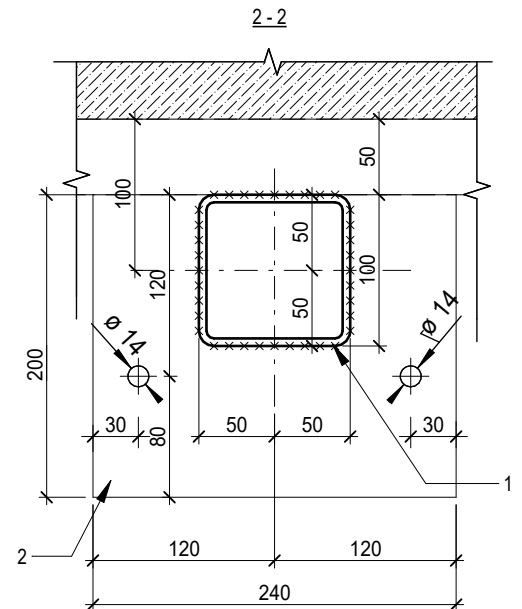
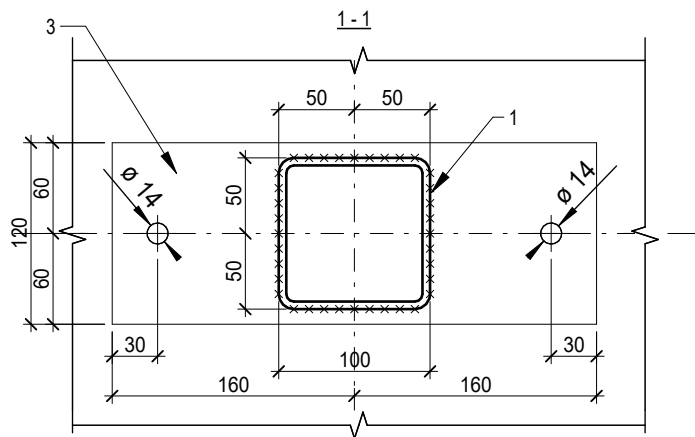
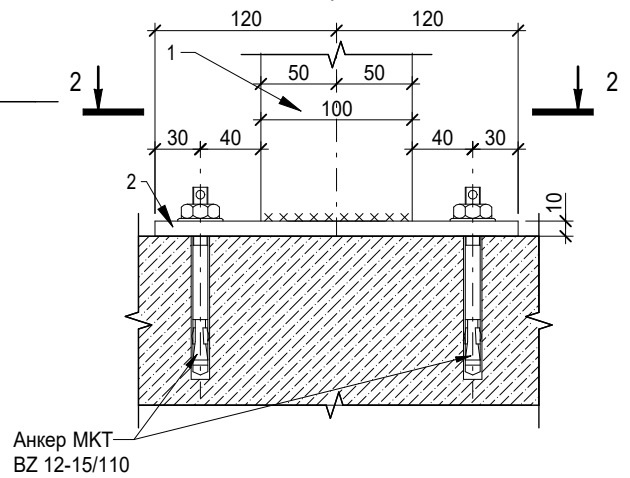


Устройство фахверка

Верхнее крепление

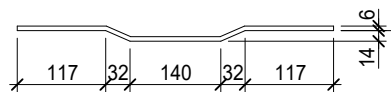


Нижнее крепление



1. 100x100x6 См. кладочный
2. Лист 200x240x10 ГОСТ 19903-2015
3. Лист 320x120x6 ГОСТ 19903-2015

Поз. 3



Примечания:

1. Соединение металлических элементов выполнять по ГОСТ 14771-76;
2. Изделие очистить от окалины, грязи, пыли, ржавчины;
3. Металлические детали огрунтовать ГФ-021;
4. Анкеры МКТ устанавливать в соответствии с рекомендациями фирмы производителя.

Заказчик: АО ГК «ОСНОВА»

КП-135Р-АР-1.3.2

«Многофункциональный гостиничный комплекс с
подземной автостоянкой»,
по адресу: г. Москва, 2-й Силикатный проезд, вл. 8

Корпус 3. Узлы строительные

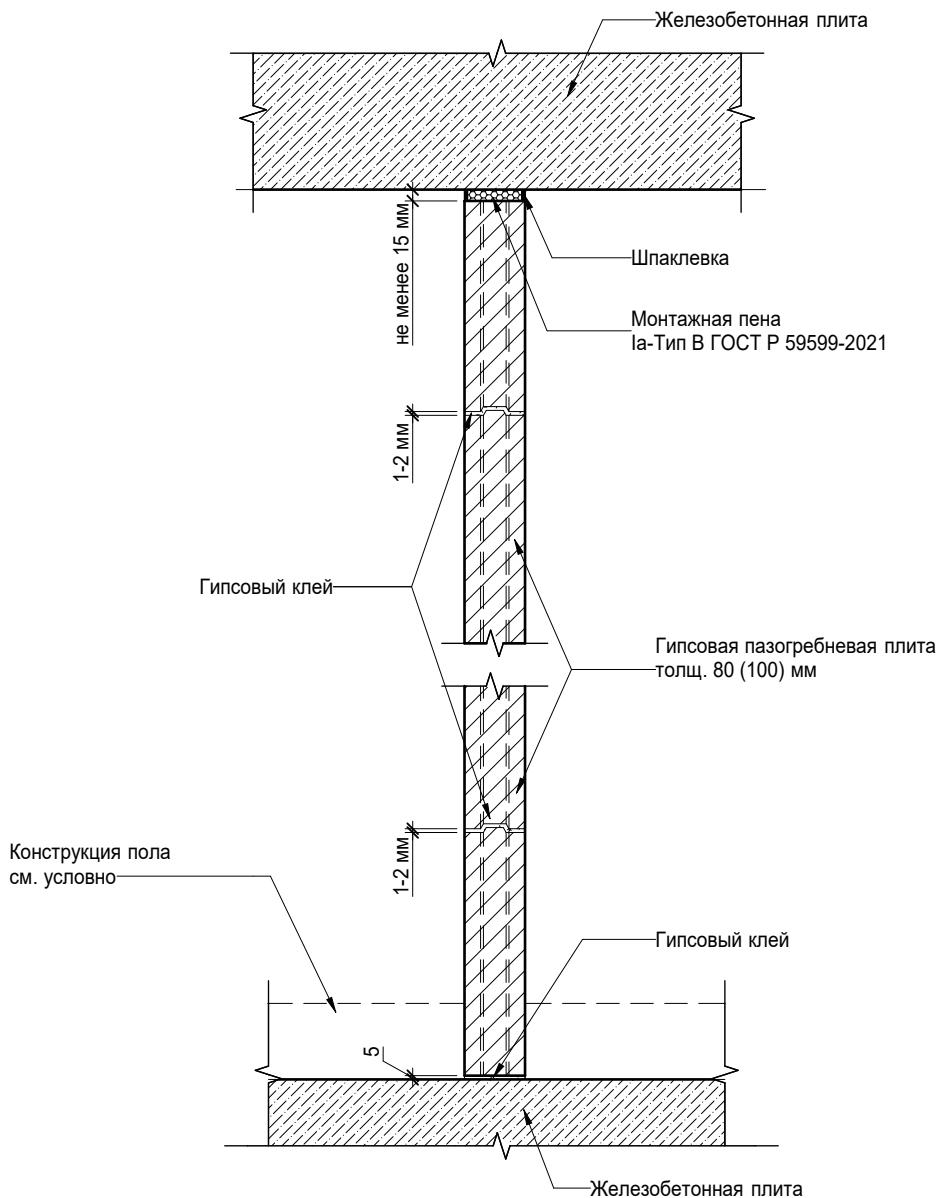
Фахверк. Узел 1.6 Крепление фахверка

Стадия	Лист	Листов
Р	8	



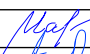



 **CREATIVE PROJECT**
проектное бюро

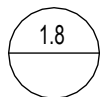
1.7

Гипсовые плиты. Верхнее, нижнее примыкание



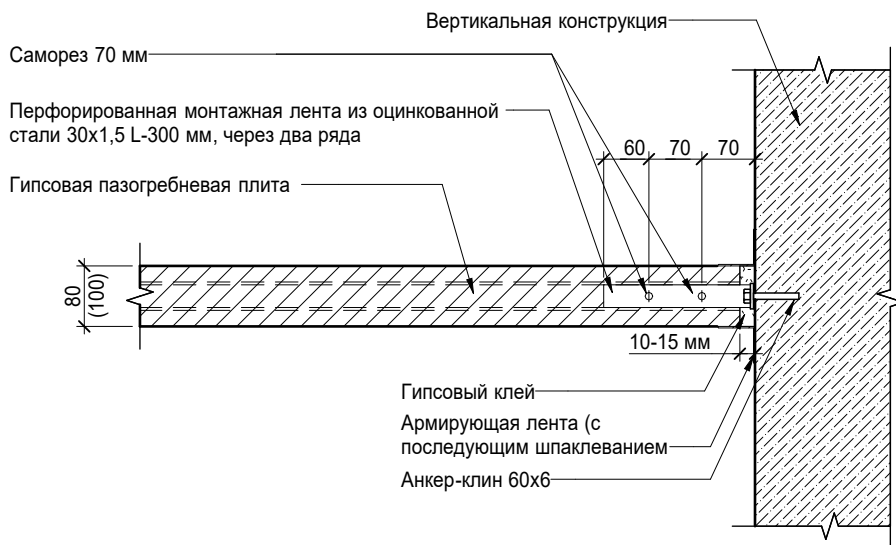
Примечание:
1. В перегородках с нормируемым пределом огнестойкости применять противопожарную пену типа Техноколь 240 PROFESSIONAL.

Взам. инв. №	Примечание: 1. В перегородках с нормируемым пределом огнестойкости применять противопожарную пену типа Технониколь 240 PROFESSIONAL.										
	Подп. и дата	Заказчик: АО ГК «ОСНОВА» КП-135Р-АР-1.3.2									
Инв. № подл.								«Многофункциональный гостиничный комплекс с подземной автостоянкой», по адресу: г. Москва, 2-й Силикатный проезд, вл. 8			
	Изм.	Кол.уч.	Лист	№ док.	Подпись	Дата					
	Разработал		Ваганов				09.12.24				
	Проверил		Ваганов				09.12.24				
	Н. контр.		Малиновская				09.12.24				
	ГИП		Попов				09.12.24				
	ГАП		Ваганов				09.12.24				
							Корпус 3. Узлы строительные		Стадия	Лист	Листов
									Р	9	
							Гипсовые плиты. Узел 1.7 Верхнее, нижнее примыкание				

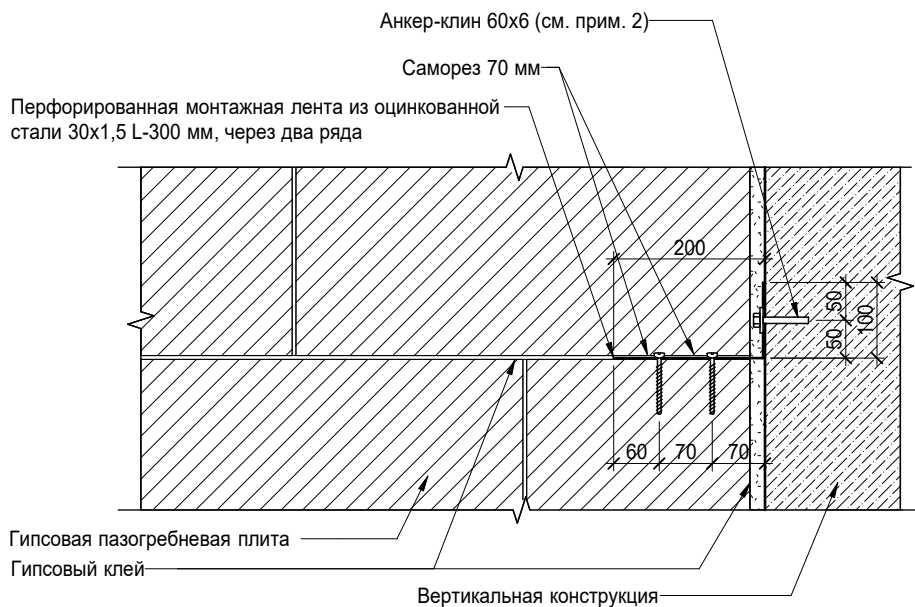


Гипсовые плиты. Боковое примыкание

Сечение в плане









Продольное сечение



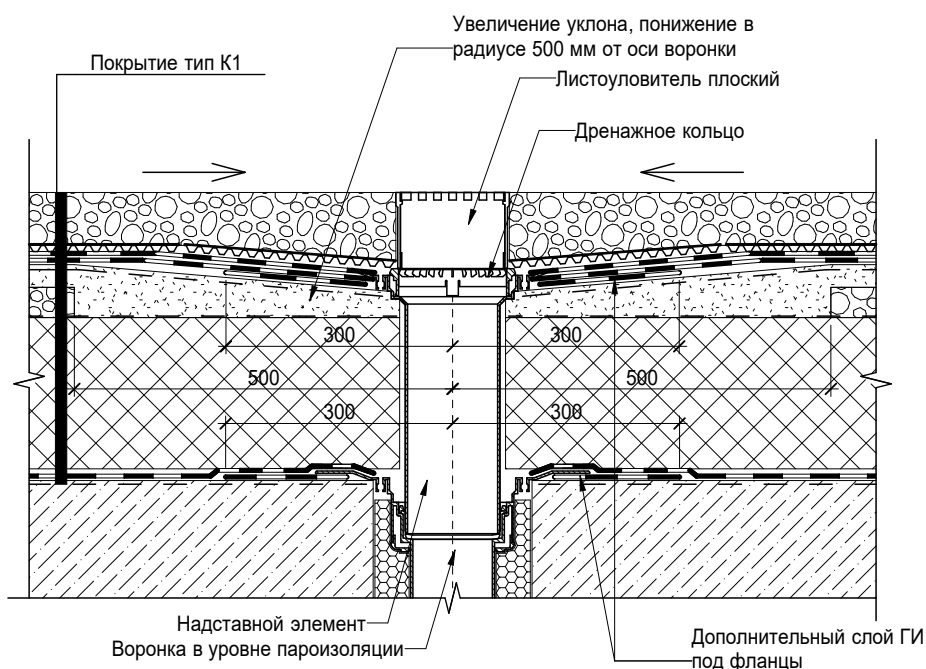
Примечание:

1. Для крепления перфорированной ленты к стойке фахверка применять саморез по металлу с пресс-шайбой (4.2x19).

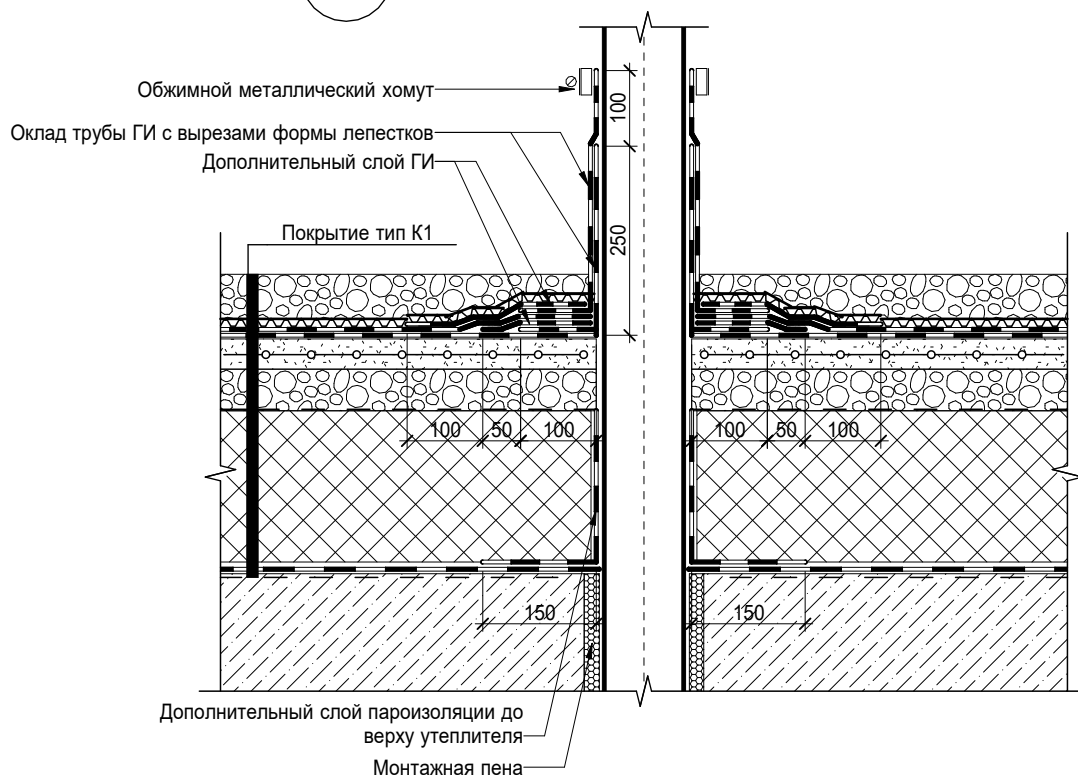
Согласовано					
Взам. инв. №					
Подп. и дата					
Инв. № подл.					

						Заказчик: АО ГК «ОСНОВА»				КП-135Р-АР-1.3.2		
						«Многофункциональный гостиничный комплекс с подземной автостоянкой», по адресу: г. Москва, 2-й Силикатный проезд, вл. 8						
Изм.	Кол.уч.	Лист	№ док.	Подпись	Дата	Корпус 3. Узлы строительные				Стадия	Лист	Листов
Разработал	Ваганов				09.12.24					Р	10	
Проверил	Ваганов				09.12.24							
						Гипсовые плиты. Узел 1.8 Боковое примыкание				 CREATIVE PROJECT проектное бюро		
Н. контр.	Малиновская				09.12.24							
ГИП	Попов				09.12.24							
ГАП	Ваганов				09.12.24							

Кровля. Водосточная воронка



Кровля. Фановый стояк ВК



Согласовано

Взам. инв. №

Подп. и дата

ИНВ. № подл.

Заказчик: АО ГК «ОСНОВА»

КП-135Р-АР-1.3.2

«Многофункциональный гостиничный комплекс с
подземной автостоянкой»,
по адресу: г. Москва, 2-й Силикатный проезд, вл. 8

Корпус 3. Узлы строительные

Стадия	Лист	Листов
Р	11	

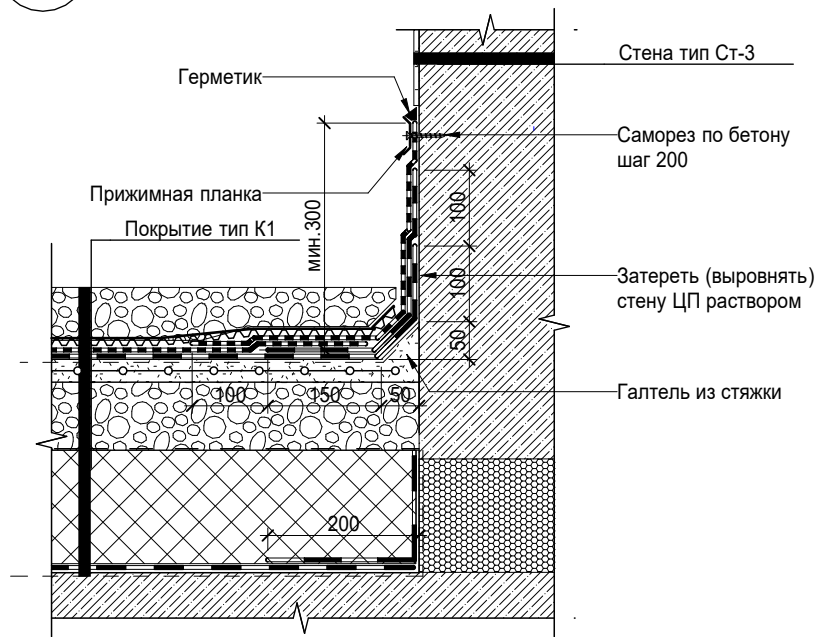
Кровля. Узел 4.9 Водосточная воронка
Узел 4.10 Фановый стояк ВК



A4K

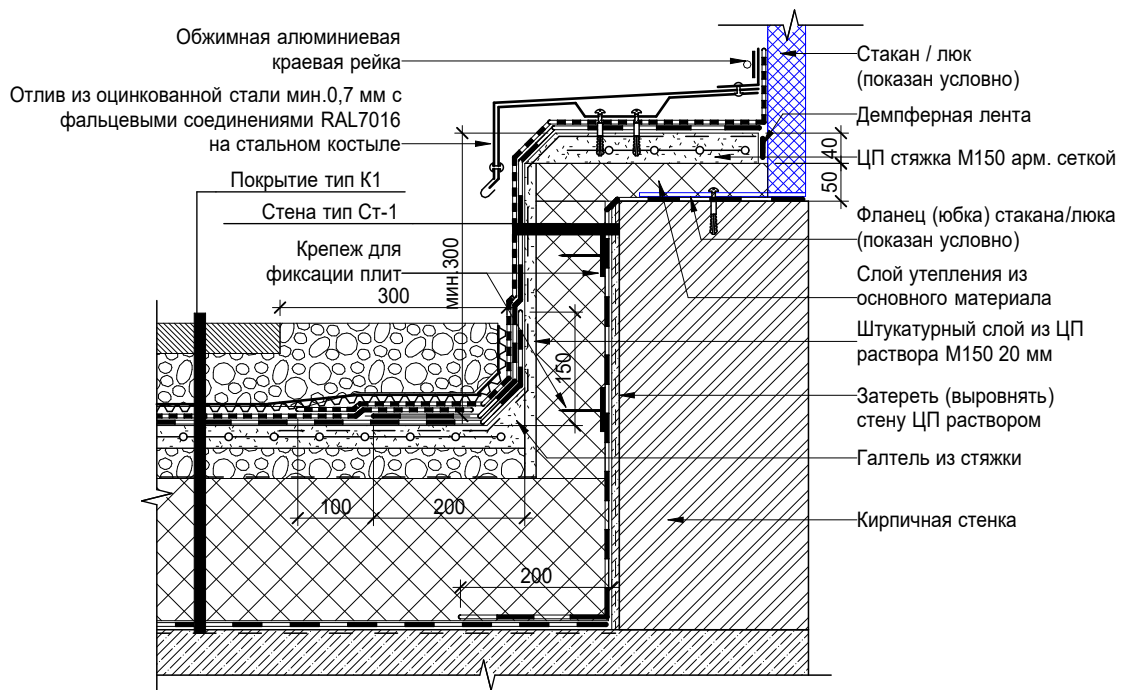
4.11

Кровля. Примыкание к парапету



4.5

Кровля. Примыкание к шахте стакана ОВ / люка



Примечания:

1. Для узла 4.5 - Верхнюю часть выполнить после монтажа люка / вентилятора ОВ

Согласовано

Взам. инв. №

Подп. и дата

Инв. № подл.

Заказчик: АО ГК «ОСНОВА»

КП-135Р-АР-1.3.2

«Многофункциональный гостиничный комплекс с подземной автостоянкой»,
по адресу: г. Москва, 2-й Силикатный проезд, вл. 8

Изм.	Кол.уч.	Лист	Нодок.	Подпись	Дата
Разработал	Ваганов				09.12.24
Проверил	Ваганов				09.12.24
Н. контр.	Малиновская				09.12.24
ГИП	Попов				09.12.24
ГАП	Ваганов				09.12.24

Корпус 3. Узлы строительные

Кровля. Узел 4.11 Примыкание к парапету. Узел 4.5 Примыкание к шахте стакана ОВ/люка

Стадия	Лист	Листов
Р	12	

CREATIVE PROJECT
проектное бюро